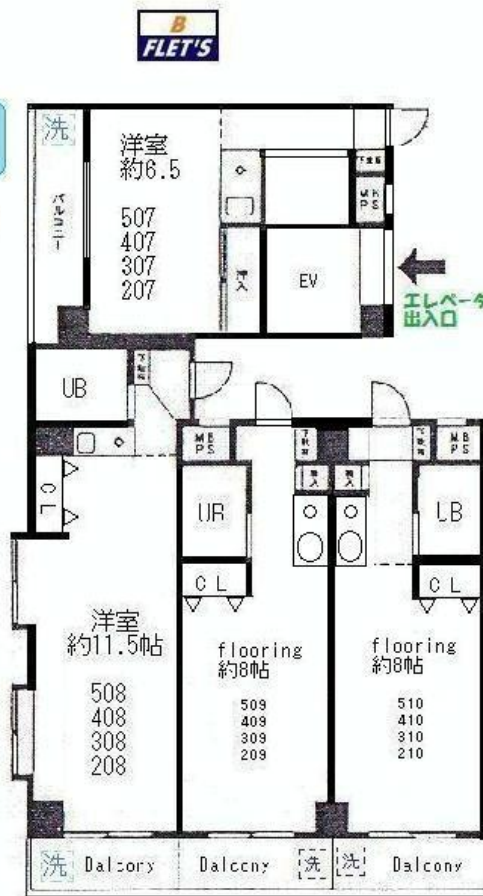


# 高級賃貸マンション

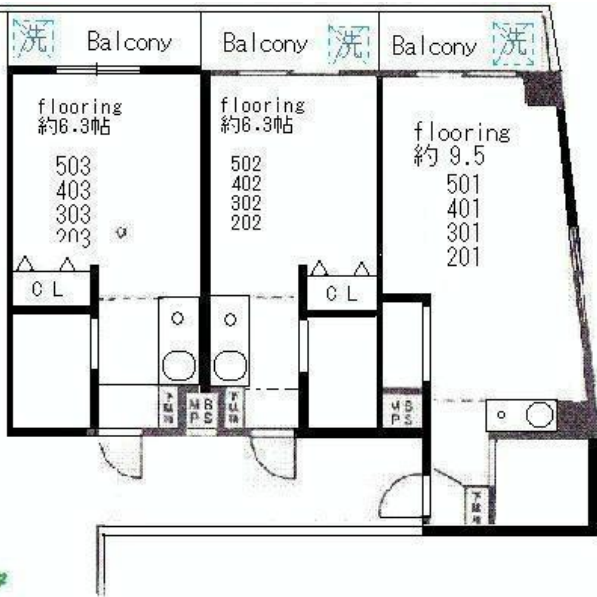
## 倉林マンション調布

Bフレッツ光導入済!

コンビニ・ファミレス近場にあり!  
 外観タイル張り  
 エレベータあり・自転車置場  
 給湯システム導入



\*図面と現況が異なる場合は現況を優先します



京王線 調布駅 歩8分  
 布田駅 歩5分

-賃貸条件-  
 賃料: 図表 管理費: 3,000円  
 礼金: 1ヵ月 敷金: 1ヵ月  
 住宅保険: 火災保険加入のこと  
 12,000円等~  
 鍵交換代等: 13,650円~  
 仲介: 仲介時契約賃料の1ヵ月  
 契約期間: 2ヶ年(更新可)  
 更新料: 新賃料の1ヵ月  
 更新時事務手数料: 10,500円

【物件概要】  
 所在: 調布市布田2  
 築造: 1985年建築  
 2007年10月リニューアル  
 構造: 鉄筋コンクリート  
 設備: 浴室ユニットバス  
 洗濯機置場, Bフレッツ導入  
 収納, 照明器具付き  
 ミニキッチン冷蔵庫付き

申込 507 新規Open



413 24.50㎡ 申込 65,000円	507 20.02㎡ 57,000円		
206 清	412 20.09㎡ 62,000円 申込	512 清	

宅建免許: 東京都知事免許(11) 第23295号

仙川不動産 株式会社

〒182-0002 東京都調布市仙川町 1丁目13番14号

☎ 03 (3307) 0851

FAX : 03-3307-7682



当店に最新版のお図面あり!

貸主	借主	100%
付	付	100%